

# Arcachon

## guide accessible



Mise à jour : juillet 2025

INFORMATIONS

Loisirs  
Restauration  
Hébergement



Guide accessible

# SOMMAIRE

Office de tourisme  
d'Arcachon

Le label Tourisme &  
Handicap

Visiter Arcachon : les 5  
quartiers

Visiter le Bassin d'Arcachon

Visites guidées

Carnet d'adresses :

- Que faire à Arcachon ?
- Où manger ?
- Où dormir ?

Informations pratiques

- Venir / Se déplacer
- Toilettes publiques
- Santé urgence
- Tarifs spécifiques
- Contacts utiles





## ACCUEILLANT ET ACCESSIBLE

# L'OFFICE DE TOURISME D'ARCACHON

L'Office de Tourisme d'Arcachon, situé au MAAT (Médiathèque Arcachon Associations Tourisme), bâtiment moderne inauguré en 2020, s'inscrit dans une **démarche qualité continue**.

**Labellisé Qualité Tourisme™ et Tourisme et Handicap** pour les 4 familles de handicap, il garantit un accueil personnalisé, une information fiable, un personnel à l'écoute, un lieu confortable et une amélioration constante de ses services.

Notre équipe, composée de 4 agents permanents et renforcée en haute saison, s'investit pleinement pour offrir **un service de qualité à tous les visiteurs**.

Le MAAT réunit en un seul lieu : office de tourisme, médiathèque, ludothèque, auditorium, espace gaming, archives et espaces associatifs. Conçu comme un espace de vie et de partage, il invite chacun à s'informer, se poser ou découvrir la boutique.

# L'OFFICE DE TOURISME D'ARCACHON ACCESSIBLE

L'Office de Tourisme d'Arcachon est adapté aux 4 familles de handicap :

- Auditif : boucle auditive à l'accueil, affichage clair, alertes visuelles dans les sanitaires.
- Mental : documentation thématique, document FALC, accueil adapté.
- Moteur : comptoir abaissé, espace assis, documentation à bonne hauteur, circulation facilitée.
- Visuel : signalétique adaptée, documentation accessible, hall spacieux et fluide.

Ce guide a été conçu pour vous permettre de découvrir **l'offre adaptée à Arcachon.**

Nous mettrons en lumière les prestataires proposant des **aménagements et des services accessibles** pour les personnes en situation de handicap.



# LE LABEL TOURISME & HANDICAP

Ce guide présente l'offre accessible à Arcachon pour les quatre types de handicap : auditif, mental, moteur et visuel. Il recense des **prestataires labellisés** (Handiplage, Handisurf) et **non labellisés répondant aux critères d'accessibilité**.

L'Office de Tourisme d'Arcachon, engagé dans l'amélioration continue de son accessibilité numérique (score de 80/100 sur LightHouse), soutient activement l'handitourisme.

La marque d'État Tourisme et Handicap, seule distinction officielle, garantit une **autonomie aux personnes handicapées** grâce à la mise en place d'aménagements adaptés.

Cette démarche vise à proposer une offre inclusive, sensibiliser et former les équipes et attirer une nouvelle clientèle.



 RÉPUBLIQUE FRANÇAISE



# VISITER LES 5 QUARTIERS

D'ARCACHON

1

## Ville d'Hiver

Le quartier historique  
de la ville

2

## Centre ville - La chapelle

Cœur de ville et  
front de mer

3

## Aiguillon - Saint Ferdinand

Le quartier des  
pêcheurs et port de  
plaisance

4

## Abatilles - Pereire

Pinède, source des  
Abatilles et plage  
Pereire

5

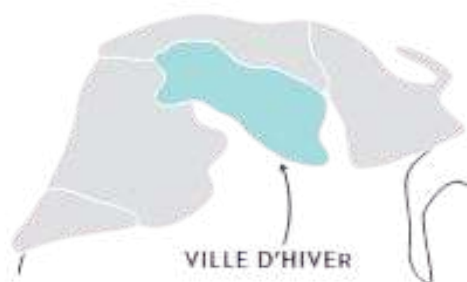
## Le Moulleau

Quartier animé avec la  
perspective sur Notre-  
Dame des Passes



## QUARTIER HISTORIQUE LA VILLE D'HIVER

*Quartier historique du Second Empire, la Ville d'Hiver invite à flâner à la découverte de ses villas emblématiques, pour une échappée au cœur du patrimoine arcachonnais.*



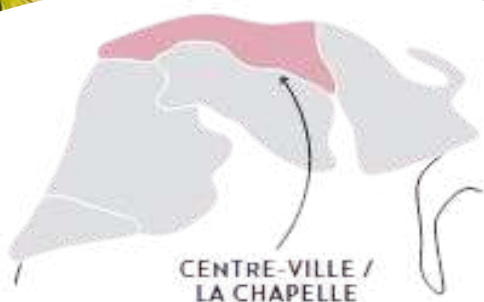
### UNE ARCHITECTURE QUI NE MANQUE PAS D'AIR

Havre de paix accessible à pied, en bus ou en ascenseur, la Ville d'Hiver séduit par ses villas excentriques et son charme intemporel. Fondée au XIXème siècle par les Frères Pereire pour la bourgeoisie, elle invite à la découverte en petit train ou en balade libre ou guidée, entre balcons, tourelles et façades pittoresques.

### UN PARC, MAIS PAS QUE...

Véritable écrin de verdure, le parc Mauresque éveille l'envie de se promener parmi palmiers, ginkgos, liquidambars, pins maritimes en toutes saisons. On s'y pose sur un banc, bercé par le chant des oiseaux et les parfums des 600 rosiers de sa roseraie.





# LE CENTRE VILLE - LA CHAPELLE

## CŒUR DE VILLE ET FRONT DE MER

### UN CŒUR PALPITANT

Toute l'année, le cœur d'Arcachon bat au rythme de ses ruelles animées : entre boutiques élégantes, terrasses conviviales et rues piétonnes. Place des Marquises, le marché attire les flâneurs en quête de saveurs locales. Espaces piétons, solutions de mobilité douce, Arcachon se redécouvre sans cesse, révélant ses ambiances uniques et ses trésors cachés.

### PLACE THIERS : VUE ET BALADES

La place Thiers dévoile le bassin d'Arcachon et sa jetée emblématique, point de départ des excursions vers le Cap Ferret et du bus de mer vers Le Moulleau ou le port en été. Baladez-vous, à pied ou à vélo, le long du Front de Mer ou à l'ombre des tamaris. En juillet 2025, il sera embelli de plus de végétation, d'espaces piétons et d'un nouveau mobilier idéal pour admirer la vue.



# AIGUILLON - SAINT FERDINAND

## LE QUARTIER DES PÊCHEURS



### SUR LES PLANCHES

Depuis la jetée Pierre Lataillade et son carrousel, on accède au port par la piste « des planches ». Le quai Patrimoine révèle les pinasses colorées, bateaux typiques du Bassin. Pour une pause gourmande, les restaurants avec vue sur le port ou au cœur de l'Aiguillon vous attendent, accessibles en bus ou, en été, par bateau pour un déplacement vue sur « mer ».

### LES LOISIRS NAUTIQUES

Entre sensations fortes et détente, le quartier propose un large choix d'activités nautiques : voile, kayak... En fin de journée, on savoure le coucher de soleil à la plage d'Eyrac.

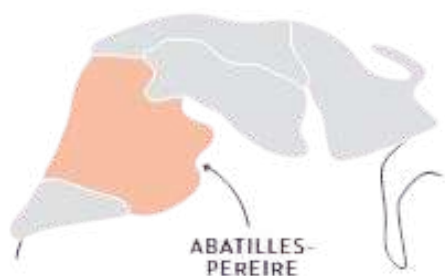


## SOURCE DES ABATILLES ET PLAGE PEREIRE

# ABATILLES - PEREIRE

### UN SPECTACLE SON ET LUMIÈRE GRANDEUR NATURE

Niché entre pinède et Bassin, le quartier des Abatilles-Pereire est un havre de paix. Villas, plages, couchers de soleil : un tableau idyllique pour se ressourcer. Balades, pique-niques, la nature s'offre à vous.



### LE PARADIS DE LA GLISSE ET SPOT DE TOUS LES PORTS

La plage Pereire est un paradis des sports de glisse. Paddle, kite, wing foil... le vent et l'adrénaline vous attendent.

C'est un terrain d'entraînement idéal : running, skate, vélo, renforcement musculaire. D'avril à octobre, avec Arcachon en Forme, des cours gratuits invitent au yoga, tai-chi... Et, pour les souvenirs, rien de tel qu'un galop au coucher du soleil en hors saison





LE MOULLEAU

## LE MOULLEAU

*Le Moulleau : entre plage et boutiques, il offre un art de vivre unique. Animé en été, intimiste en dehors de la saison, il séduit par son ambiance et sa rue piétonne.*

### ON DIRAIT LE SUD...

Accessible en bus de mer ou à vélo, ce petit cœur de ville se découvre idéalement à pied : balade sur la jetée, pause glacée ou shopping chic. Le soir, on s'imprègne de l'ambiance festive des bars et restaurants.



# VISITER LE BASSIN D'ARCACHON

## DÉCOUVERTE DU BASSIN

### AU CŒUR DE LA GIRONDE

À seulement 50 km de Bordeaux et au cœur du Parc Naturel Régional des Landes de Gascogne, le Bassin d'Arcachon est une baie paisible où se mêle l'eau salée de l'Océan Atlantique et l'eau douce de la Leyre.

Célèbre pour la culture de l'huître, le Bassin d'Arcachon possède un véritable patrimoine naturel, dont la plus haute dune d'Europe culminant à 104 mètres au-dessus de la mer, le Banc d'Arguin ou encore l'île aux Oiseaux.

Un **guide handitourisme** reprenant les informations de tout le Bassin est à découvrir en flashant juste ici :



**FLASHEZ- MOI**



# VISITES GUIDÉES

## ACCESSIBLES PMR

1

### LA SOURCE DES ABATILLES

**Tarif : 10€**



Visite accessible aux personnes à mobilité réduite hormis le mini musée en fin de visite à cause des marches pour y accéder. Les personnes en fauteuil peuvent accéder à la quasi-totalité de la visite.



2

### VILLE D'HIVER

**Tarif : 14€50**



Le parcours est accessible pour les PMR à condition de prévenir à l'avance pour que le/la guide adapte le parcours.

3

### PARC MAURESQUE

**Tarif : 14€50**



La visite est accessible pour les PMR. Il convient de prévenir à l'avance le/la guide pour prévoir au mieux l'accueil.

4

### BUNKER 502

**Tarif : gratuit**



Gratuité pour les PMR. Accès à l'espace scénographique mais pas d'accès possible au bunker à cause des deux marches.







# CARNET D'ADRESSES

## VILLE D'ARCACHON

1

### **Que faire à Arcachon ?**

Activités labellisées et  
accessibles

2

### **Où manger ?**

Restauration  
accessible

3

### **Où dormir ?**

Hébergements  
labellisés et accessibles



# QUE FAIRE À ARCACHON ?

## ACTIVITÉS NAUTIQUES

1

### AVIRON

#### Aviron Arcachonnais section Aviron

Marina Port, Quai Goslar

05.56.83.82.40



2

### NATATION

#### Arcachon Natation

Piscine, 4 Rue du Stade Mateo Petit

06.09.73.54.77



3

### SURF

#### Ocean Roots

228 boulevard de la Côte d'Argent

06.62.26.04.11

Accueil des 4 types de handicap  
(à contacter 1 semaine avant)



4

### VOILE

#### Cercle de Voile d'Arcachon

Centre nautique Pierre Mallet, Quai Goslar

05.56.83.05.92



5

### EXCURSIONS EN BATEAU

#### UBA, Jalilo, Tip Top, Passe Marée

Depuis la Jetée Thiers (à contacter 72h avant)

Inadapté pour les fauteuils roulants électriques.



# QUE FAIRE À ARCACHON ?

## PLAGE HANDIPLAGE

### PLAGE THIERS - CENTRE VILLE

Accessible aux PMR, elle dispose de :

- places de parking réservées à proximité (boulevard de la plage et place Peyneau)
- une rampe d'accès
- un tapis d'accès à l'eau
- deux tiralos
- un vestiaire
- sanitaires adaptées

L'accueil des PMR et leur accompagnement à la baignade est assuré par une **personne formée "handiplagiste"**.

La présence d'un accompagnant est obligatoire pour utiliser les équipements adaptés.

Voici le planning de l'accueil handiplagiste de 2025 :

#### de 14h à 18h

- |                       |                       |
|-----------------------|-----------------------|
| • Jeudi 10 juillet    | • Lundi 21 juillet    |
| • Samedi 12 juillet   | • Mardi 22 juillet    |
| • Dimanche 13 juillet | • Mercredi 23 juillet |
| • Lundi 14 juillet    | • Vendredi 25 juillet |
| • Mardi 15 juillet    | • Samedi 26 juillet   |
| • Samedi 19 juillet   | • Dimanche 27 juillet |
| • Dimanche 20 juillet | • Lundi 28 juillet    |
|                       | • Jeudi 31 juillet    |



### PLAGE PEREIRE - ABATILLES

Accessible aux personnes à mobilité réduite, et permettant notamment l'accès au restaurant de saison "Club Plage Pereire".





# QUE FAIRE À ARCACHON ?

## BIEN ÊTRE



1

### THALASSOTHÉRAPIE

#### Thalazur



Accès au parcours marin à condition de se redresser seul. Bras articulé à la demande pour mise à l'eau.

9 bis avenue du Parc - 05.57.72.06.66

## ACTIVITÉS CULTURELLES

1

### VISITES COMMENTÉES

#### Petit train (avril à octobre)



1 place accessible pour un fauteuil à bord

Si aidé, fauteuil laissé à l'Office et place tout public possible.

Réservations sur

[www.lepetittraindarcachon.fr](http://www.lepetittraindarcachon.fr)

(préciser en commentaire le handicap)



2

### DÉCOUVERTE AUTONOME

#### Ville d'Hiver et Parc Mauresque



Accessible par l'ascenseur gratuit, ouvert aux horaires d'ouverture du Parc :

- 8h30 à 19h30 (du 30/09 au 14/04)
- 8h30 à 22h (du 15/04 au 30/06)
- 7h à 22h (du 01/07 au 31/08)
- 8h30 à 22h (septembre)



# QUE FAIRE À ARCACHON ?

## ACTIVITÉS CULTURELLES

1

### DÉCOUVERTE AUTONOME

#### Centre ville et Pereire



Le front de mer arcachonnais est aménagé pour accueillir des longues balades en fauteuil.

Gironde Tourisme a mis en place des circuits de balade accessibles aux personnes en fauteuil roulant.

#### Les balades à roulettes Pereire



Gironde Tourisme

#### La balade de la Ville d'été



Gironde Tourisme



2

### ESPACE LOISIRS

#### MA.AT



Le MA.AT s'adresse à tout public : aux résidents à l'année et au public de passage.

C'est un lieu de rencontres, un espace de partage et de convivialité, riche de sens, qui propose une multitude d'activités : médiathèque, ludothèque, office de tourisme, auditorium, espace gaming, conciergerie, conférences, bunker 502.  
05.57.52.98.88





# ACTIVITÉS CULTURELLES

## VESTIGE HISTORIQUE **LE BUNKER 502**

Construit en 1943 sous l'occupation allemande, ce bunker spécialisé dans les télécommunications, a été bâti sous terre pour être protégé des bombardements.

Il était tombé dans l'oubli jusqu'en 2015. Ce vestige de la Seconde Guerre mondiale est désormais restauré et ouvert au public.

Visite en autonomie tous les jours, aux horaires de l'Office de Tourisme : 2€ l'entrée, gratuit pour les PMR ou autres types d'handicap sous présentation d'une carte.

À l'Office de Tourisme - 22 Bd du Général Leclerc - 05 57 52 97 97



**Accès à la scénographie par ascenseur avec accompagnement. Le bunker n'est pas accessible en fauteuil.**



# QUE FAIRE À ARCACHON ?

## LOISIRS CULTURELS

1

### CINÉMA

#### Cinéma Grand Ecran

9 bis avenue Gambetta

Toutes les salles sont accessibles en fauteuil.

Système Twavox pour les malentendants et malvoyants dans chaque salle (via smartphone).



2

### THÉÂTRE

#### Théâtre Olympia

21 avenue du Général de Gaulle

05.57.52.97.75

L'accès aux PMR est possible, il faut contacter le service billetterie lors de l'achat de vos places.



3

### CAFÉ THÉÂTRE

#### Café Théâtre le Zèbre

24 avenue de la République

06.85.96.59.87

Spécifiez vos besoins lors de la réservation afin que l'établissement puisse vous réserver l'emplacement prévu à cet effet.



4

### MARCHÉ

#### Marché et cœur de ville

Halles du marché en centre-ville, Place des Marquises et rues du cœur de ville.





# QUE FAIRE À ARCACHON ?

## COMMERCES

### **Les boutiques d'Arcachon :**

Plus de 250 boutiques sont implantées à Arcachon, dont 150 en centre-ville. La majorité des commerçants sont ouverts à l'année.

La Ville organise généralement plusieurs braderies et déballages dans le quartier du Moulleau et du centre-ville, sur les mois de février, juin et août.

### **Arcachon Piéton :**

En juillet et en août, tous les jours de 12h à 23h, profitez de la piétonisation des rues commerçantes d'Arcachon pour vous balader à votre rythme dans le centre ville.



# OU MANGER ?

## CENTRE VILLE - LA CHAPELLE



**Alma mia**  
Place des Marquises  
05.57.63.88.51



**Arcachon 1900**  
22 boulevard Veyrier  
05.56.83.78.81



**Brasserie des Marquises**  
1 rue Roger Expert  
05.56.83.80.06



**Burger & Co**  
2 rue du P. Jolyet  
05.56.83.66.34



**Chez Pierre**  
1 Bd. Veyrier Montagnères  
05.56.22.52.94



**Coquille**  
Place des Marquises  
05.56.22.80.85



**Ko-sometsuke**  
156 Bd. de la Plage  
05.56.83.67.69



**La petite moulerie**  
6 rue du P. Jolyet  
05.57.52.11.37



**Le 222**  
222 Bd. de la Plage  
05.57.63.88.43



# OU MANGER ?

## CENTRE VILLE - LA CHAPELLE



### Le Bistro'chon

29 rue M<sup>al</sup> de Lattre de Tassigny  
05.56.83.08.44



### Le bouchon du marché

Place des Marquises  
05.56.54.85.11



### Le Mauresque

35 rue M<sup>al</sup> de Lattre de T.  
09.67.04.39.09



### Le pique nique du bassin

21 rue M<sup>al</sup> de Lattre de T.  
09.86.24.39.67



### Le Pitt

2 avenue du général de Gaulle  
05.57.16.22.40



### Maison Gambetta

25 av. Gambetta  
05.56.83.22.21



### Oyster Bar

Place des Marquises  
05.56.83.29.42



### Maison et tartine

6 place Lucien de Gracia  
06.75.61.08.19



### Pizzeria Jehenne

19 rue Jehenne  
05.56.83.20.46





# OU MANGER ?

## CENTRE VILLE - LA CHAPELLE



**Plume Patisserie**  
4 rue Rhin et Danube  
05.24.19.33.02



**Sherazade**  
43 rue M<sup>al</sup> de Lattre de T.  
09.81.39.19.22



## AIGUILLON - SAINT FERDINAND



**Le Patio**  
10 Bd. de la Plage  
05.56.83.02.72



## LE MOULLEAU



**Gamin des Sables**  
2 rue du Débarcadère  
05.56.54.57.45



**Gaston**  
22 avenue ND des Passes  
05.57.16.59.11



**Les Terrasses du Port**  
Pôle Nautisme, Quai Goslard  
05.56.83.08.41



**La bodega del PP**  
10 avenue ND des Passes  
05.56.54.50.35



**Le Jardin**  
23 avenue ND des Passes  
05.56.54.23.61

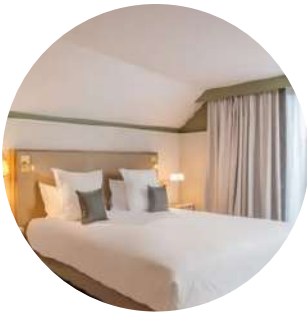


**Bar de l'Oubli**  
234 bd Côte d'Argent  
05.57.72.00.45



# OU DORMIR ?

## CENTRE VILLE - LA CHAPELLE



### Arcanse

10 av. Nelly Deganne  
05.56.83.06.23



3 chambres PMR



### B d'Arcachon

4 rue du prof. Jolyet  
05.56.83.99.91



3 chambres PMR



### Home Hôtel

8 allée de la Chapelle  
05.56.83.38.53



1 chambre PMR



### Hotél Le Dauphin

7 av. Gounod  
05.56.83.02.89



### Point France

1 rue Grenier  
05.56.83.46.74



### Residhome Arca Piazza

49 avenue Lamartine  
05.57.15.48.00



6 chambres PMR



### Victoria Boutique Hôtel

24 av. du Général de Gaulle  
05.33.09.28.40



2 chambres PMR



### Villa Lamartine

28 avenue Lamartine  
05.56.83.95.77



1 chambre PMR



### AU MOULLEAU

### La Villa du Moulleau

12 av. Louis Garros  
05.25.02.00.00



2 chambres PMR



# OU DORMIR ?

## AIGUILLON - SAINT FERDINAND



### Best Western

15 av. de la Rép.  
05.24.04.60.30

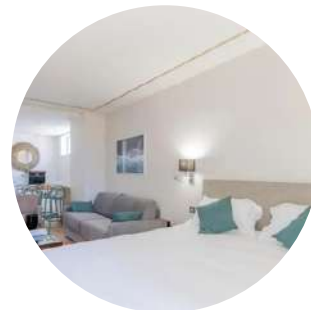


3 chambres PMR



### Hôtel le Nautic

20 Bd. de la plage  
05.56.83.01.48



### Les Suites du Port

43 Bd. de la Plage  
06.87.65.31.11



1 chambre PMR



### Hôtel Orange Marine

35 Bd. Chanzy  
05.57.52.00.80



1 chambre PMR

## ABATILLES - PEREIRE



### Camping Huttopia

5 av. de la Galaxie  
05.64.09.10.13



1 mobil-home PMR



### Les Suites Pereire

1 av. du Parc Pereire  
06.98.40.97.02



1 suite PMR



### Thalazur

9 bis av. du Parc  
05.57.72.06.66



4 chambres PMR à l'hôtel  
4 chambres PMR à la résidence

## VILLE D'HIVER

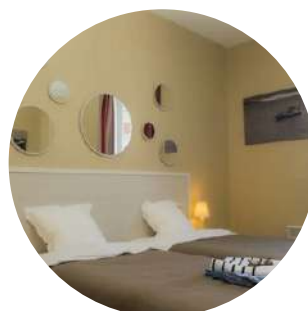


### Hôtel Ville d'Hiver

20 av. Victor Hugo  
05.56.66.10.36



1 chambre PMR



### Villa Régina

11 allée Corrigan  
05.56.22.02.00



3 chambres PMR

# VENIR / SE DÉPLACER



## EN TRAIN

Pour vous déplacer sur tout le Sud Bassin (Arcachon, La Teste-de-Buch, Gujan-Mestras, Le Teich) et vous rendre à Bordeaux, le TER est une solution pratique, économique et durable :

- le trajet Arcachon/Bordeaux, c'est seulement 52 minutes de train
- vous pouvez utiliser un titre de transport de bus Baïa à pour vous déplacer sur le Sud Bassin via le train
- la LGV Paris/Arcachon vous amène au centre-ville d'Arcachon en 2h55

### SERVICES POUR PERSONNES EN SITUATION DE HANDICAP

Les personnes en situation de handicap peuvent bénéficier d'un service d'accompagnement en gare de Bordeaux, Biganos et Arcachon .

Ce service gratuit doit être réservé 48 heures à l'avance à Allo TER au 0800 872 872 - choix 2. Le service ACCES TER est accessible 6 jours sur 7, de 7h à 19h du lundi au samedi. Il faut se présenter 30 minutes avant le départ du train muni(e) du billet.

Une plateforme de traduction pour les personnes en situation de handicap auditif est disponible sur le site TER Nouvelle-Aquitaine.



## EN BUS

Le réseau de **bus Baïa** vous permet de vous déplacer dans la ville d'Arcachon et sur les 4 communes du Sud du bassin d'Arcachon. Les titres de transports peuvent être réservés en ligne ou dans le bus avec le chauffeur. Renseignements sur <http://www.bus-baia.fr>.

### SERVICES POUR PERSONNES EN SITUATION DE HANDICAP

Baïa propose également des services complémentaires aux lignes régulières dont le Transport à la Demande (TAD) pour les personnes à mobilité réduite justifiant d'une invalidité supérieure ou égale à 80%. Uniquement sur réservation au 0 800 100 937.



## DÉPLACEMENT EN VILLE

Le centre-ville d'Arcachon dispose de **larges trottoirs**.

Sur tout le front de mer du centre-ville, une **balade est aménagée**, allant de l'épi Legallais au Port.

Les personnes à mobilité réduite pourront profiter d'une balade adaptée de la jetée Thiers à la Jetée Pierre Lataillade, au-delà la ballade s'articulera via des caillebotis accessibles jusqu'au Port.

La Plage Pereire offre également une **belle balade aménagée** de 600m le long de son front de mer, longeant les pins maritimes, la pelouse et le sable fin (allant de l'allée des Courlis à l'Avenue du Parc Pereire).





# VENIR / SE DÉPLACER

## EN BATEAU

### UBA, Union des Bateliers Arcachonnais

Des navettes maritimes régulières d'Arcachon vers le Cap-Ferret, Le Canon, Andernos sont organisées tout au long de l'année. Les fauteuils roulants électriques ne sont pas acceptés.

### Le Passe-Marée

Navettes maritimes régulières d'Arcachon vers Le Cap-Ferret ou Andernos les Bains. Les fauteuils roulants électriques ne sont pas acceptés.

### Bus de mer

Liaison maritime entre le petit port et la jetée Thiers, pendant la période estivale juillet et août. Utilisation d'un ticket de transport BAIA. Les fauteuils roulants électriques ne sont pas acceptés. Pour des raisons de sécurité, le débarquement à la Jetée du Moulleau n'est pas accessible en fauteuil roulant.

### Bateaux taxis

Départs et arrivées à la carte.

Bateau Le Passant 3 : 06.68.08.56.78

Si fauteuil électrique : embarquement possible depuis le Port. Prévenir lors de la réservation.

Bat-Express : 06.64.04.04.01

À condition de pouvoir plier le fauteuil et qu'une personne valide accompagne.

## STATIONNEMENT

### Gratuit pour les personnes à mobilité

**réduite**, partout dans Arcachon y compris les espaces non dédiés aux personnes handicapés, à condition que le macaron officiel PMR soit apposé.

Il existe deux parkings souterrains : en dessous de la Mairie et de la Gare d'Arcachon. Le stationnement dans ces parkings souterrains est payant.

**Chaque quartier d'Arcachon propose des places de stationnement dédiées aux personnes à mobilité réduite.**

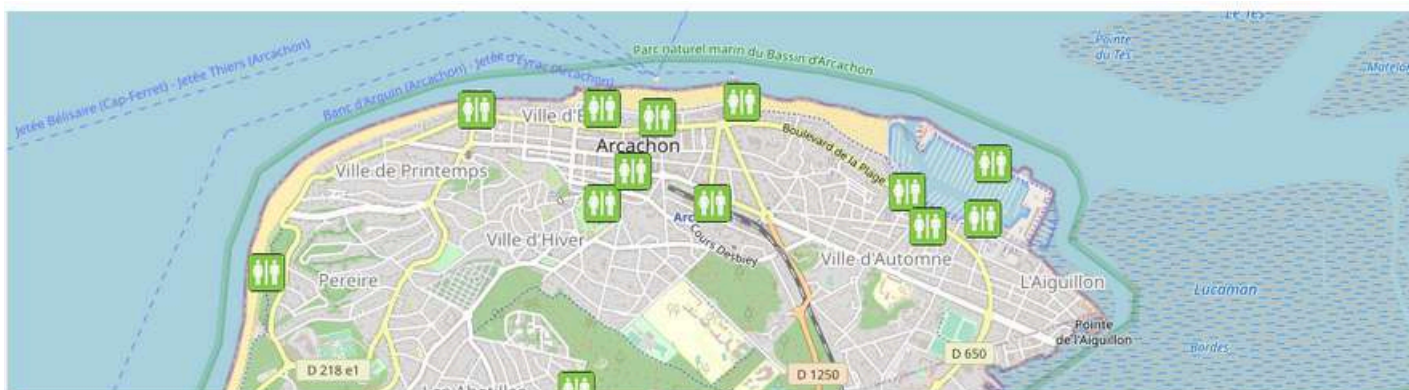
Renseignements <https://www.ville-arcachon.fr/stationnement-2/>



# INFORMATIONS PRATIQUES

## TOILETTES PUBLIQUES ADAPTÉES

Nous disposons à Arcachon de 14 toilettes publiques et gratuites, accessibles aux personnes à mobilité réduite.



Données : OpenStreetMap / licence ODbL

Place des Compagnons de la Libération Arcachon	Quai Jean-Philippe Dubourg Arcachon	Place Thiers Arcachon
Boulevard Marcel Gounouilhou Arcachon	Allée Turenne Arcachon	Avenue Notre-Dame des Passes Arcachon
Allée de la Chapelle Arcachon	Boulevard de la Mer Arcachon	Quai de Goslar Arcachon
Boulevard de la Plage Arcachon	Promenade du Front de Mer Arcachon	Cours Tartas Arcachon
Place Saint-Ferdinand Arcachon	5 Arcachon	

Source carte : open streetmap - <https://www.toilettespubliques.net/arcachon.html>



# INFORMATIONS PRATIQUES

## SANTÉ URGENCE

### NUMÉROS D'URGENCE



Numéro d'urgence européen accessible par portable



Police secours  
**Police nationale**  
05 57 72 29 30



Sapeur pompier  
(urgences)



Pharmacie de garde  
(numéro audiotel 0.35€ TTC/mn)



Appel d'urgence pour sourds, malentendants et aphasiques



Secours en mer  
(témoin ou victime d'un problème en mer)



Médecin de garde / SAMU



### SERVICE DE LA VILLE AUX LOCAUX

#### POUR TOUTE PERSONNE SITUÉE À ARCACHON :

Le médecin d'Arcachon Santé est disponible au 0 800 000 375. Ce service fonctionne toute l'année en complément des services de médecine habituels. Ce service ne remplace pas les urgences. Pour toutes urgences vitales contacter le 15.

### À SCANNER



Liste des pharmacies à Arcachon



Liste des médecins à Arcachon

### HÔPITAUX

#### Pôle de Santé :

Pôle de Santé - Avenue Jean Hameau  
33164 La Teste-de-Buch  
05 57 52 90 00  
[secretariat.direction@ch-arcachon.fr](mailto:secretariat.direction@ch-arcachon.fr)

**Pour y accéder** : ligne de bus Baïa numéro 1

# INFORMATIONS PRATIQUES

## TARIFS SPÉCIFIQUES



### NAVETTES MARITIMES

Sur présentation d'un justificatif (carte d'invalidité), un tarif spécial sera appliqué. Prévenir 72 heures à l'avance si vous êtes en fauteuil.



### BUS

Transport à la demande PMR : pour les personnes justifiant d'une invalidité supérieure ou égale à 80%. Une inscription au préalable est nécessaire auprès de la Boutik Baïa.

<https://www.bus-baia.fr/>  
0 800 100 937

**BUNKER 502**

### BUNKER 502

Accessible gratuitement pour les PMR. Accès à l'espace scénographie possible mais pas d'accès au bunker à cause des deux marches.



# INFORMATIONS PRATIQUES

## TARIFS SPÉCIFIQUES



### STATIONNEMENT

Avec une carte d'invalidité, vous pouvez stationner gratuitement et sans limite de durée sur toutes les places, sauf celles avec contrôle d'accès (parkings souterrains, aériens ou en silo).



### CINÉMA

Tarif réduit pour toutes personnes en situation de handicap : 8,90€. Justificatif à présenter en caisse ou au contrôle.



# INFORMATIONS PRATIQUES

## OFFICE DE TOURISME

### Octobre à mars :

du lundi au vendredi de 9h à 13h et de 14h à 18h. Le samedi de 9h à 13h et de 14h à 17h  
Fermé le 25 décembre, et le 1er janvier.

### Avril, mai, juin et septembre :

du lundi au samedi de 9h à 13h et de 14h à 18h. Le dimanche et les jours fériés de 10h à 13h et de 14h à 17h

### Juillet et Août :

Tous les jours de 9h30 à 19h

### Nous sommes situés au MA.AT

Esplanade Georges Pompidou  
22 boulevard du Général Leclerc  
Tél. +33 (0)5 57 52 97 97  
[tourisme@arcachon.com](mailto:tourisme@arcachon.com)  
[www.arcachon.com](http://www.arcachon.com)

**Suivez Destination Arcachon  
sur Facebook et Instagram**



## MAIRIE D'ARCACHON

Place Lucien de Gracia  
Tél. +33 (0)5 57 52 98 98  
[mairie@ville-arcachon.fr](mailto:mairie@ville-arcachon.fr)  
[www.ville-arcachon.fr](http://www.ville-arcachon.fr)

***Tous les établissements recevant du public de la commune, dont la mairie, sont accessibles aux PMR, avec un accueil adapté dans les services municipaux.***

## LA POSTE

1, place Roosevelt  
Tél. +33 (0)9 70 82 36 31

## ASSOCIATIONS LOCALES SPÉCIALISÉES

### LA MAISON DES AIDANTS

Pour les personnes qui accompagnent un proche dans la perte d'autonomie, la maladie ou le handicap.  
En partenariat avec des associations, organisation de temps ou journées d'accompagnement

Renseignements : <https://www.ville-arcachon.fr/la-maison-des-aidants/>  
54 Rue Albert 1er, 33120 Arcachon  
Tél : 05 57 52 50 80  
[accueil-ccas@ville-arcachon.fr](mailto:accueil-ccas@ville-arcachon.fr)